

# Las sinergias entre políticas climáticas y estrategias de desarrollo

## - La experiencia alemana -

---

25 DE ABRIL 2019, 14:30

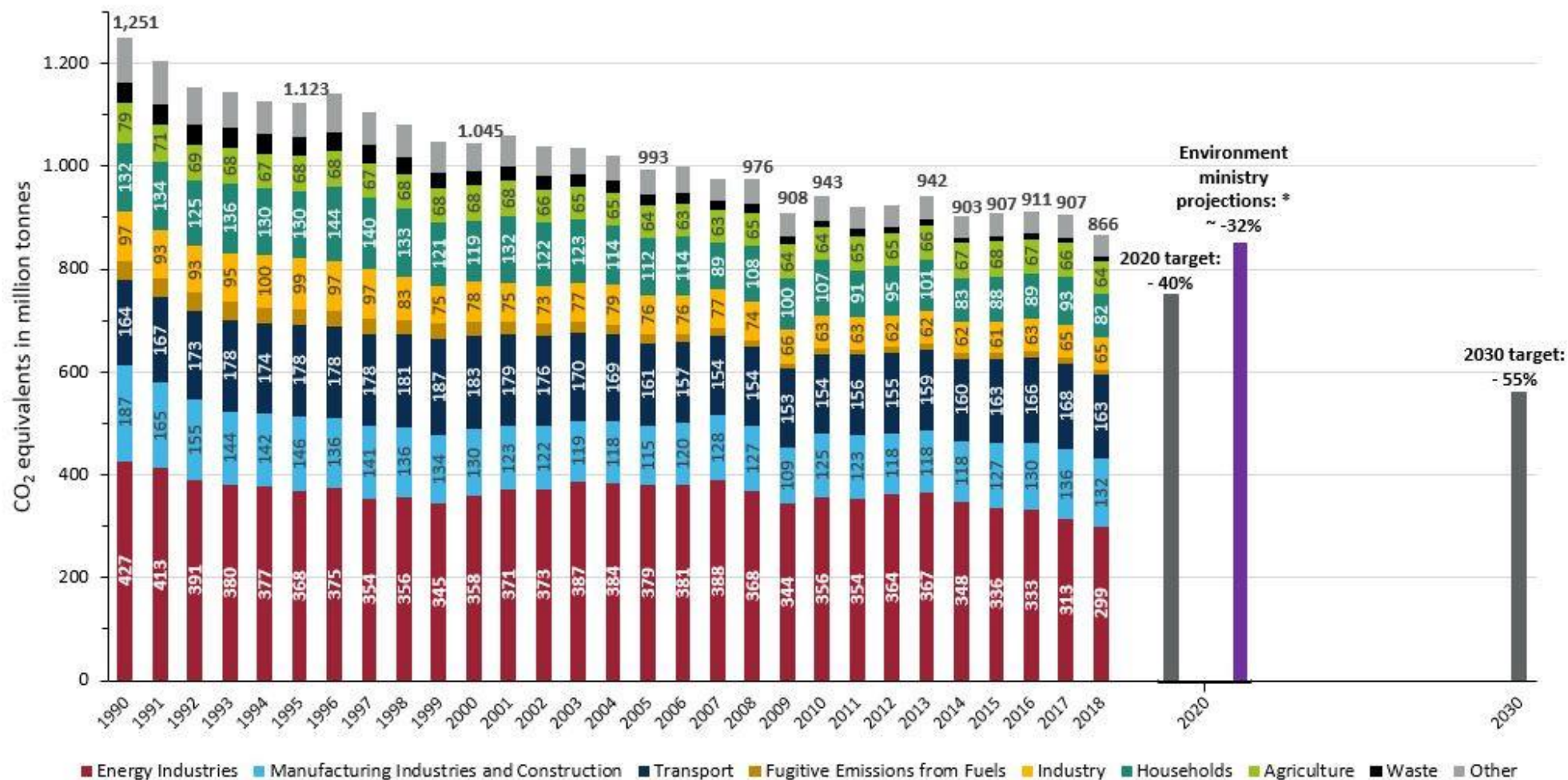
PAUL GARAYCOCHEA, JEFE DE LA SECCIÓN DE COOPERACIÓN AL DESARROLLO,  
EMBAJADA DE ALEMANIA EN PERÚ

# La política climática en Alemania

---

# Greenhouse gas emission trends in Germany by sector 1990-2018.

Data: UBA, 2019.



Note: Without emissions from land use, land use change and forestry (LULUCF)

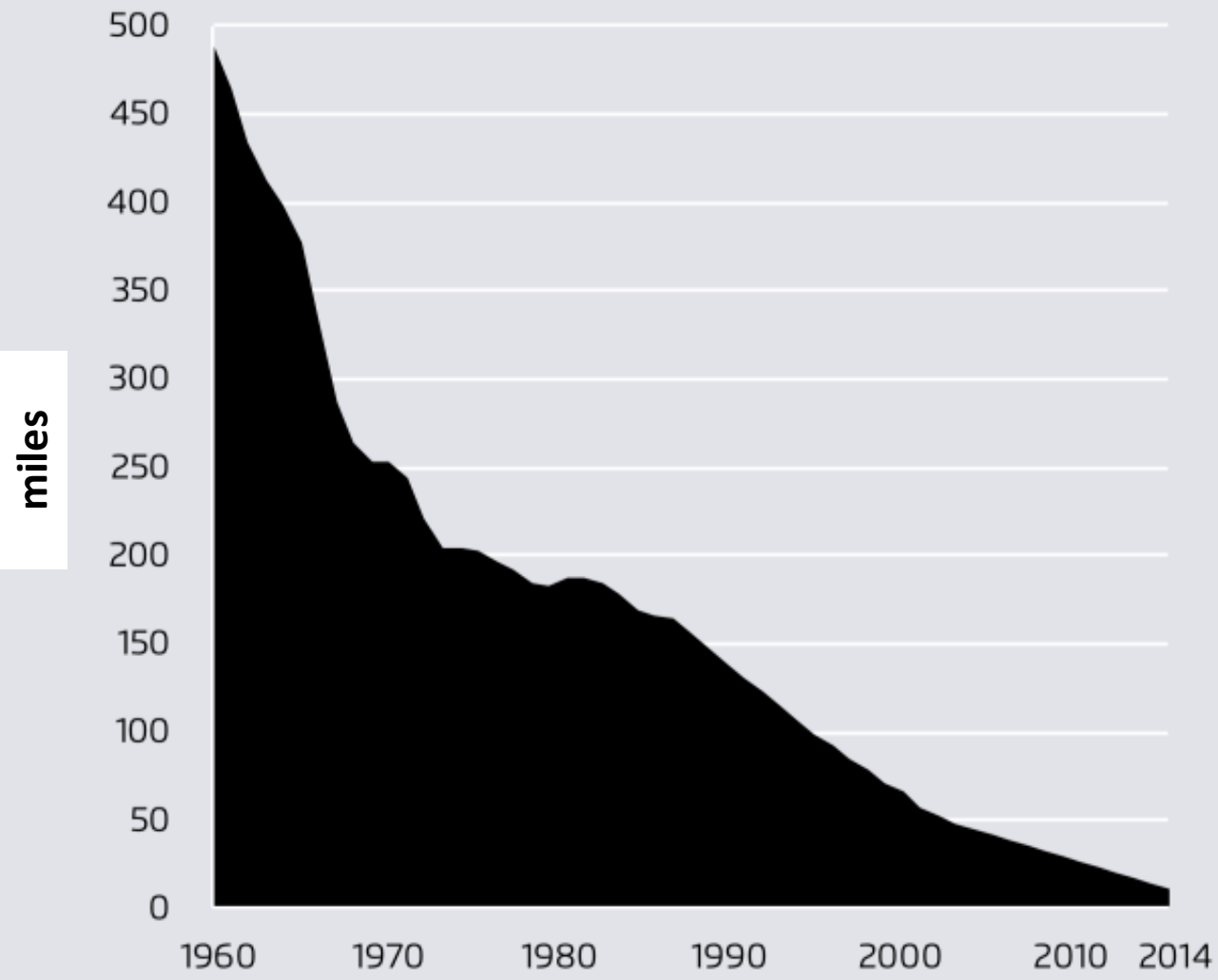
\* First estimate April 2019.

\*\* According to environment ministry calculations from October 2017, Germany is set to widely miss its goal to reduce greenhouse gas emissions by 40% by 2020.

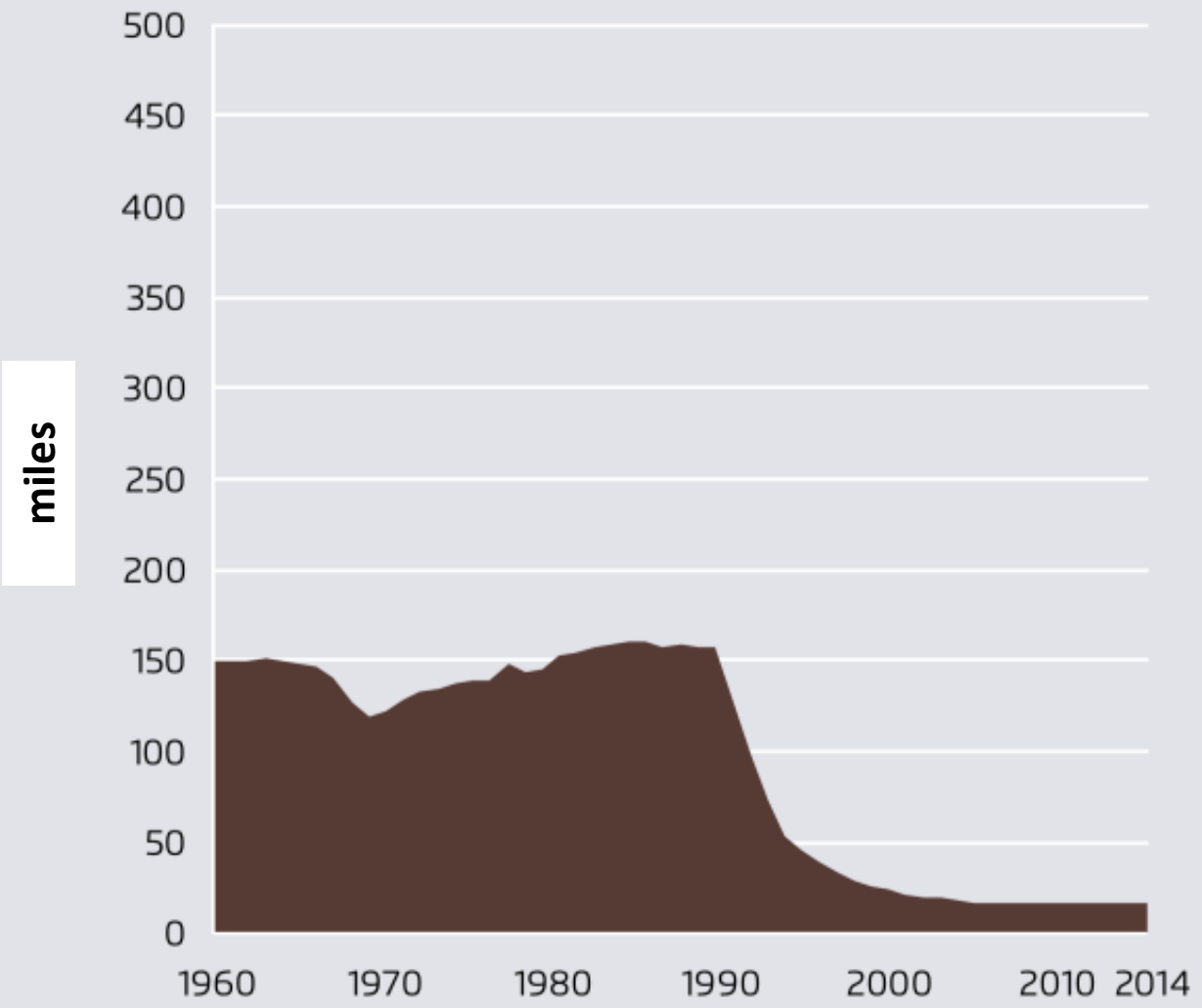
# Procesos de transformación ecológica e impactos sociales - el carbón como ejemplo

---

# Empleados en la minería alemana de lignito y hulla 1960-2014



**Hulla**



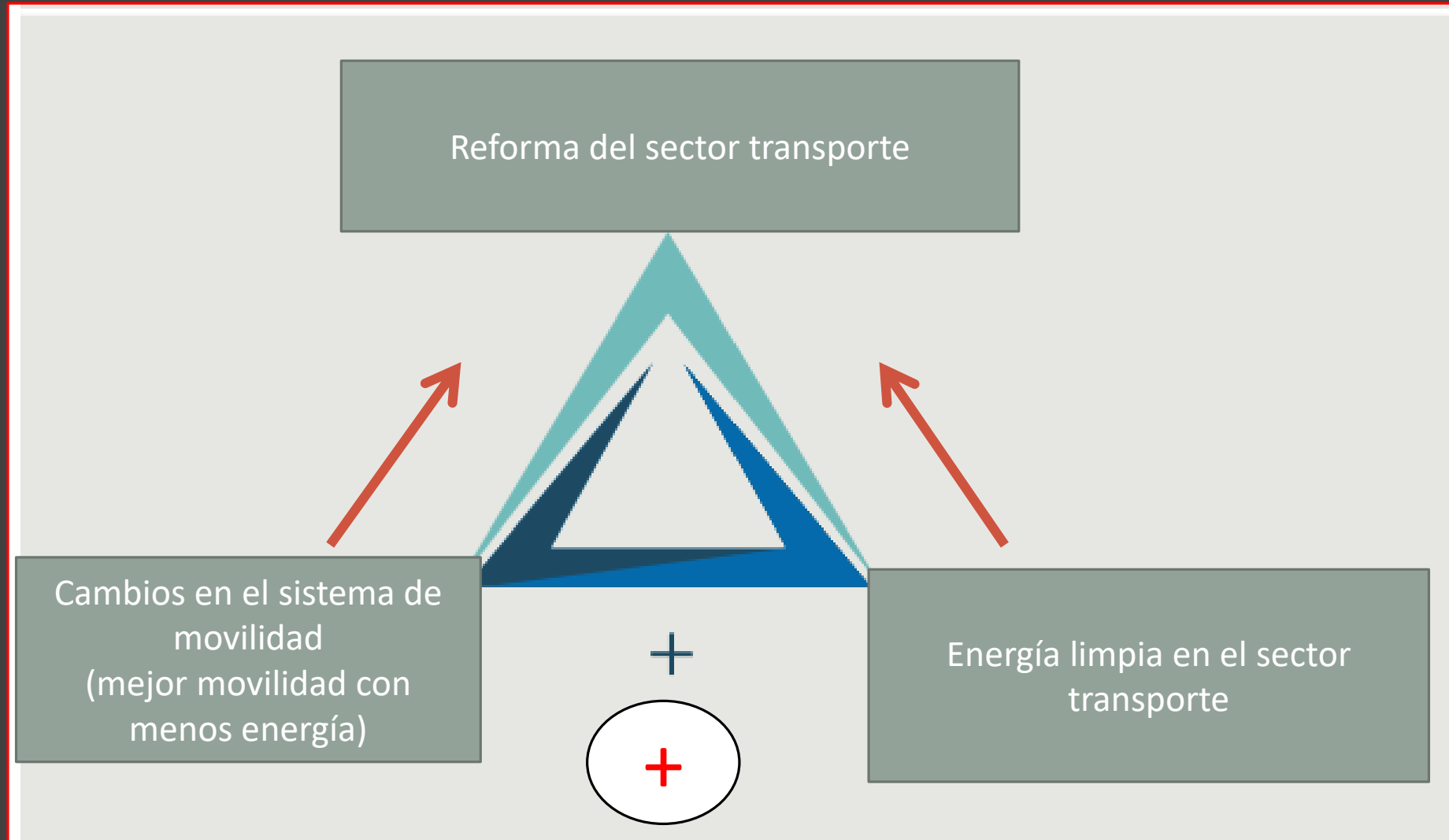
**Lignito**



# Procesos de transformación ecológica e impactos sociales - el ejemplo del transporte

---

# Transformación del sector transporte







Scheiß ÖKO-Steuer

MIT  
STE

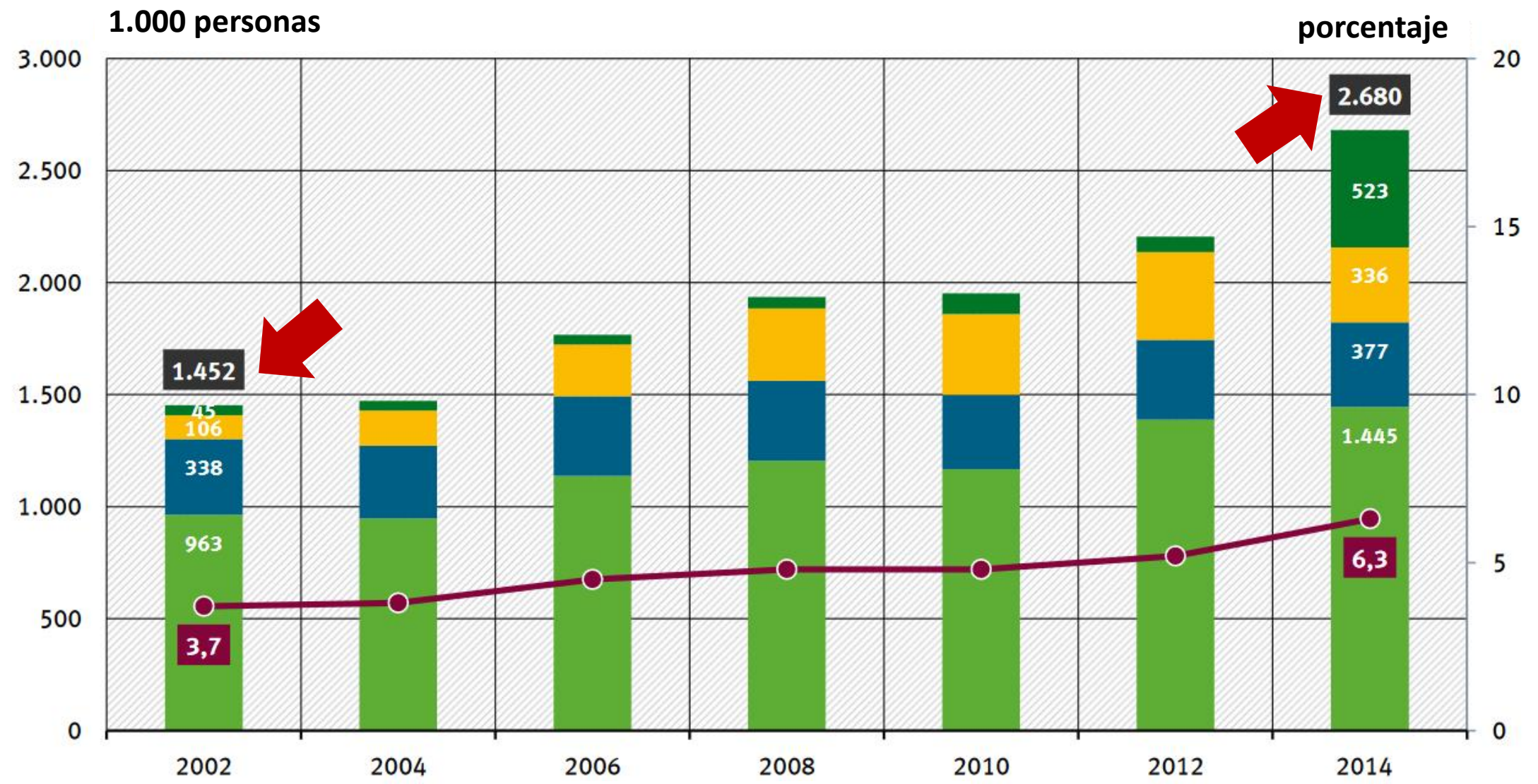
Alemania, 1999

Oportunidades de un enfoque proactivo  
respecto a los procesos de  
transformación ecológica  
y su relevancia para América Latina

---



# Empleo para la protección del medio ambiente en Alemania



- Servicios ambientales
- Energías renovables
- Porcentaje de empleados de protección del medio ambiente en el empleo total
- Demandas de bienes ambientales (neta)
- Eficiencia energética en edificios existentes

# Resumen de los efectos de las hipótesis sobre la renta de los hogares, la renta y el consumo en 2015

Decil de ingresos netos equivalentes de los hogares	Aislamiento térmico, renovación de edificios, asignación de costes de inversión del 5%.			Incremento del precio de la electricidad en 2 Ct/kwh	Incremento del precio del combustible en 5 Ct/ltr	Reducción de precio para el transporte público local 5%.	TOTAL
	Aumento de los costos de vivienda	Reducción de los costes de energía	TOTAL				
	como porcentaje de los ingresos netos						

Según los grupos de ingresos

más bajo 5%

	5,32	- 5,06	→ 0,26	→ 0,58	→ 0,16	→ - 0,09	→ 0,91
1. Dezil	4,26	- 4,02	0,24	0,48	0,15	- 0,08	0,79
2. Dezil	3,00	- 2,77	0,23	0,33	0,14	- 0,06	0,63
3. Dezil	2,65	- 2,39	0,26	0,28	0,14	- 0,05	0,62
4. Dezil	2,40	- 2,16	0,24	0,24	0,13	- 0,04	0,57
5. Dezil	2,25	- 1,94	0,31	0,22	0,13	- 0,04	0,62
6. Dezil	2,09	- 1,80	0,29	0,20	0,13	- 0,04	0,59
7. Dezil	1,92	- 1,63	0,29	0,17	0,14	- 0,03	0,56
8. Dezil	1,71	- 1,43	0,28	0,15	0,12	- 0,03	0,52
9. Dezil	1,54	- 1,29	0,25	0,12	0,12	- 0,03	0,45
10. Dezil	1,14	- 0,93	→ 0,21	→ 0,08	→ 0,08	→ - 0,03	→ 0,34
<b>TOTAL</b>	<b>1,92</b>	<b>- 1,66</b>	<b>0,25</b>	<b>0,18</b>	<b>0,12</b>	<b>- 0,04</b>	<b>0,51</b>